

## آنژین صدری چیست؟

عضله قلب نیز مانند سایر نقاط بدن برای سالم ماندن و انجام هر چه بهتر عملکرد خود نیازمند خونرسانی برای دریافت غذا و اکسیژن است. این عمل توسط شریان های قلبی (کرونی) انجام می شود. اگر به هر دلیلی مثل چربی خون بالا، سخت شدن دیواره ی رگها، سابقه ی خانوادگی بیماری قلبی، فشار خون بالا و قند خون بالای کنترل نشده و ... مسیر رگها مسدود شود، خونرسانی به عضله ی قلب کم شده، غذا و اکسیژن کافی به آن نمی رسد و فرد دچار درد قلبی می شود.



## مشخصات درد

دردی است که در جلو و عمق قفسه ی سینه و پشت استخوان جناغ احساس می شود و نمی توان برای نشان دادن محل آن دست روی نقطه ی خاصی گذاشت.

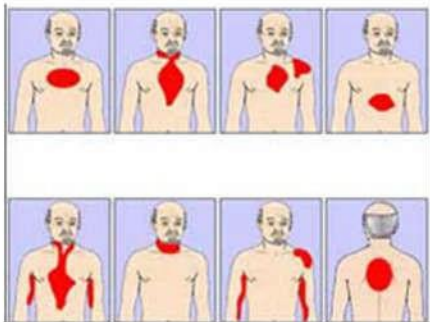
شروع درد همراه با فعالیت شدید بدنی (نظیر بالا و پایین رفتن از پله ها، بلند کردن جسم سنگین، پارو کردن و ...) یا تماس با سرما، خوردن غذای سنگین، استرس، اضطراب و عصبانیت است.

درد به صورت له کننده، فشارنده، سوزاننده است، بُرنده و تیز نیست. از نظر اغلب افراد شدت آن به حدی است که قبلاً مانند آن را تجربه نکرده اند.



غالباً درد فقط محدود به منطقه قلب نیست

و به گردن، فک، شانه ها، بازوها، مچ دست، انگشتان چهارم و پنجم دست (به خصوص دست چپ) تیر می کشد، ولی با استراحت و یا با مصرف قرص زیر زبانی بهبود می یابد.



مدت زمان درد نهایتاً سه تا پنج دقیقه می باشد.

علاوه بر درد ممکن است علائمی مانند سختی

در نفس کشیدن، کوتاهی نفس، رنگ پریدگی،

عرق سرد، گیجی، طپش قلب، تهوع، استفراغ،

اضطراب، سوء هاضمه تا احساس خفگی شدید نیز

وجود داشته باشد.



پزشکانه آموزش، سلامت بهشتی را می‌پزیند

مرکز آموزشی، پژوهشی و درمانی رازی

## آنژین صدری



درد قفسه سینه



واحد آموزش سلامت

اگر شما مبتلا به یکی از بیماریهای قلبی - عروقی مانند آنژین صدری هستید، حتماً تحت نظر پزشک متخصص باشید تا بعد از انجام آزمایشات و اقدامات لازم مانند نوار قلب، اکو، تست ورزش و ... درمان دارویی مناسب را برایتان در نظر بگیرد.

□ به یاد داشته باشید که داروی شما مخصوص خود شماست، هرگز آنها را به دوستان و آشنایانی که بیماری مشابهی دارند، توصیه نکنید.

□ بطور منظم به پزشک مراجعه کنید و هیچ وقت داروهایتان را خودسرانه قطع یا کم و زیاد نکنید.

در صورت داشتن هرگونه سؤال یا مشکل در مراقبت از خود، می‌توانید با شماره تلفن **31626166** - **31626156-31626164** در تمام ساعات روز تماس فرمایید و آموزشهای لازم را رایگان دریافت نمایید.

## نکات مهم

□ در افراد دیابتی ممکن است به دلیل درگیری گیرنده های عصبی احساس درد کاهش یابد.

□ ضمناً در سالمندان نیز اکثراً حمله ی آنژین صدری بدون درد و همراه با ضعف و بیحالی بروز میکند.

## پیشگیری و درمان

□ اگر در خانواده خود افراد مبتلا به بیماری قلبی عروقی و دیابتی دارید، شما در معرض خطر بیشتری برای ابتلا به این بیماری ها هستید. بنابراین باید بطور منظم جهت چکاپ و کنترل قند خون، آزمایشات قلبی و کنترل فشارخون مراجعه نمایید.